



1. Spolplatta

Christian Berner AB

Kurt-Veine Haglund 031 -734 13 10
Svante Fogelhamre 031-3366942
www.christianberner.se

Miljöanpassat båtupptag Strömstad Marina

Anläggningen är konstruerad för att klara krav enligt rening steg 2.

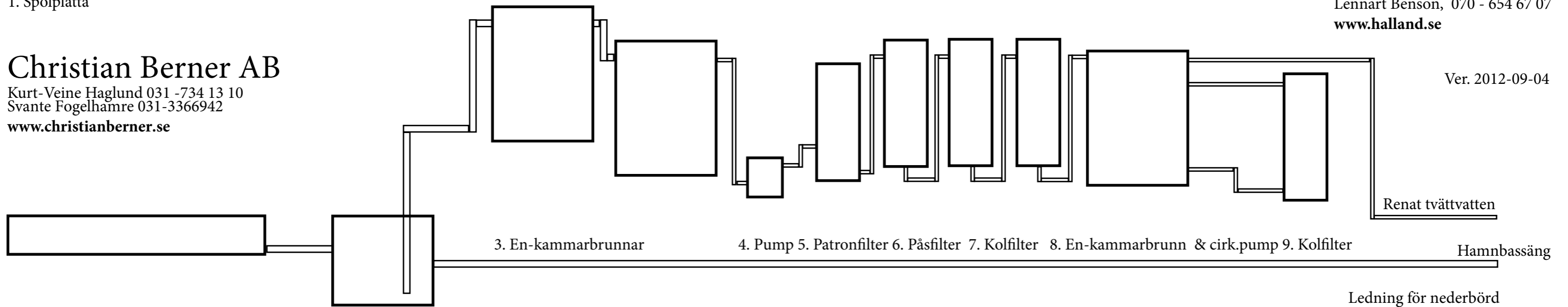
Filteranläggningen är provuppställd vid befintlig spolplatta och brunn.

Dränkbar pump trycker tvättvattnet till första En-kammarbrunnen, därifrån leds det vidare genom bräddning till efterföljande En-kammarbrunn. Tvättvattnet pumps ur andra En-kammarbrunnen och trycks sedan genom filterstegen. Efter filterpaketet är ett polersteg med pump, kolfilter och tank monterat.



BÄSTA LIVSPLATSEN
Region Halland

Lennart Benson, 070 - 654 67 07
www.halland.se



Ver. 2012-09-04

1. Spolplatta

2. Sedimenterings-, mät- & pumpbrunn

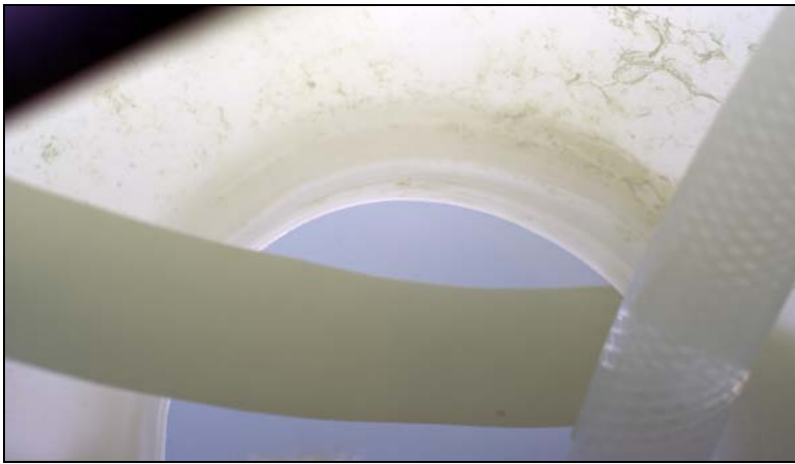
2. Befintlig sedimenterings-, mät- & pumpbrunn

3-9. Filteranläggning provuppställd

5-7. Patronfilter

9. Polersteg, kolfilter med manometer





Polersteg



Kolfilter



Två transportsystem



Polersteg med kolfilter och tank



Vägövergång med rigg

En-kammarbrunn och nivåvipa



Spiralfilter



En-kammarbrunnar och polersteg