



Plastanvändning
på sågverk.



**CHRISTIAN
BERNER**

Expect more

Sågverk

ROBALON® RM

- Glidlister till mätstation, timmersortering och pålastningsbord med stockformat max \varnothing 550 mm L=4-5 m. Hastighet 1-3 m/s
- Elevatorlister
- Styrningar och mothåll
- Fixturer
- Fyrkantiga medbringarpuckar till mätstationer
- Lagerblock med maxtryck 10 N/mm² och begränsad hastighet
- Inklädnader och lastfickor

ROBALON® Z

- Nedfall med liten vinkel och där kåda ger glidproblem
- Inklädnader och lastfickor

PEHD1000 natur

- Avsyning med speglar i anslutning till mätstation
- Glidplast genom metalldetektor
- Runda medbringarpuckar

PEHD1000 SBF

- Medbringare till kerattbanor
- Kedjelister till retur
- Kedjelister i hyvleriet

OILON®

- Glidlister till piggkedjor på kantverk och andra applikationer med högre hastighet än 4 m/s och höga tryck
- Lagerblock, lager och bussningar med maxtryck 30-40 N/mm² och begränsad hastighet
- Stegmatarbelägg
- Pålastningsbord för färdigsågat timmer
- Början på returlister där det förekommer slag

PA6G+MoS2

- Glidlister till mätstation som utsätts för omfattande gruslitage
- Glidlister till piggkedjor på kantverk med god smörjning
- Vändhjul
- Glidlister i torkanläggningar

PA6 Natur

- Glidlister till pålastningsbord och stockintag med stora stockformat
- Drivhjul
- Diabolrullar
- Rullar
- Valsar
- Rullbanor
- Avbärare

Vävlaminat

- Enkel sågstyrning
- Schabrar/avskrapare

COTEX®/WARTEX®

- Bandsågstyrning
- Kedjekantstyrning
- Schabrar/avskrapare
- Epoxy G10/G11
- Klingstyrningar

POM/Acetal

- Limkammor för fingerskarvning

PC/Polykarbonat

Transperanta slagåliga maskinskydd

PUR

Schabrar, avskrapare, styrningar, dämpare med hög friktion

ROBALON® transportskruv

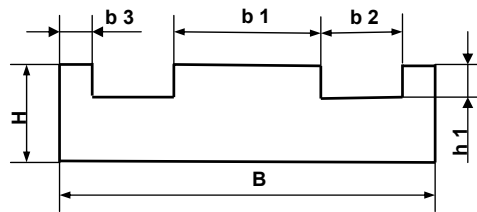
- Enastående slitstyrka (mekanisk / kemisk)
- Bästa glidegenskaper (material som skall transporteras / snäckskruv)
- Energibesparing upp till - 25% lägre strömförbrukning i förhållande till stål
- Exempel/referens (biogassystem Lechfeld): Strömförbrukning vid enheten - istället för 7A med stål | 5.5A med Robalon
- Viktminskning > 50% i förhållande till stål
- Självrengörande, repellent liksom ingen isbildning i minusgrader
- Skonsam mot känsliga material som transporteras
- Lång livslängd

ROBALON® plasttråg

- Inklädnad mot mekaniskt och kemiskt slitage i befintliga tråg
- Lätta konstruktioner - ramkonstruktion med plastfoder
- Termoformade tråg
- Korrosions- och syrabeständig - skydd av tankväggen
- Extremt slitstark
- Beprövat monteringsystem
- Slitstarkt lager av ROBALON
- Slitageindikator som underhållsindikator (tillval)

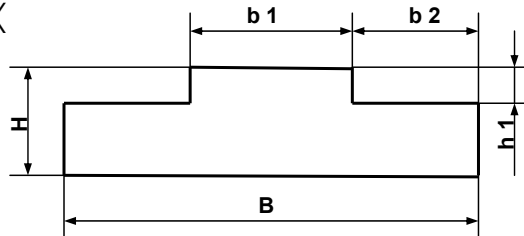


Glidlist för SIMPLEX
med sidovägg



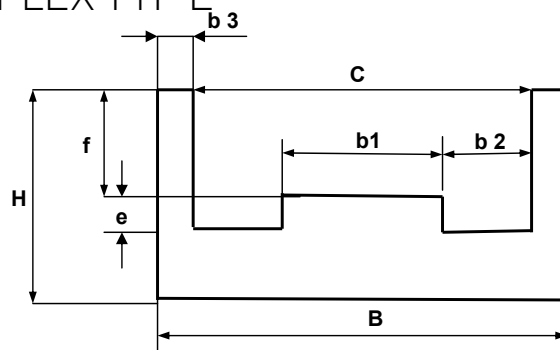
Antal	Material	L=	B=	b1=	b2=	b3=	H=	h1=

Glidlist för SIMPLEX
utan sidovägg



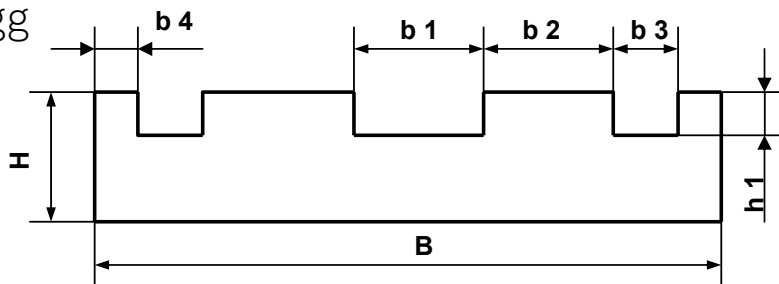
Antal	Material	L=	B=	b1=	b2=	H=	h1=

Glidlist för SIMPLEX TYP E
med sidovägg



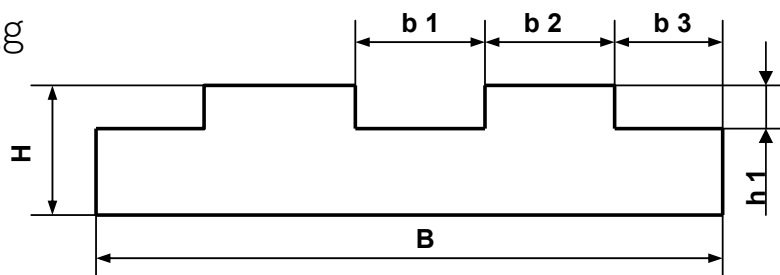
Antal	Material	L=	B=	b1=	b2=	b3=	H=	e=	f=	C=

Glidlist för DUPLEX
med sidovägg



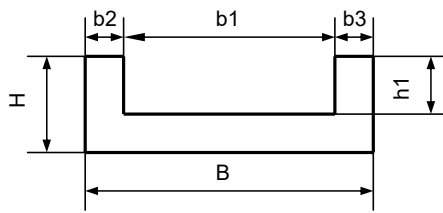
Antal	Material	L=	B=	b1=	b2=	b3=	b4=	H=	h1=

Glidlist för DUPLEX
utan sidovägg



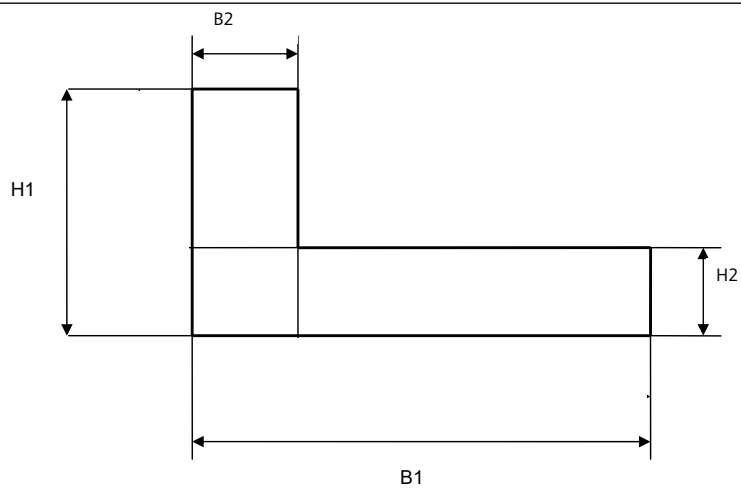
Antal	Material	L=	B=	b1=	b2=	b3=	H=	h1=

U-profil



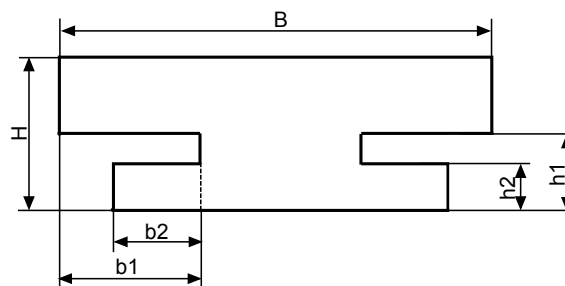
Antal	Material	L=	B=	b1=	b2=	b3=	H=	h1=

L-profil



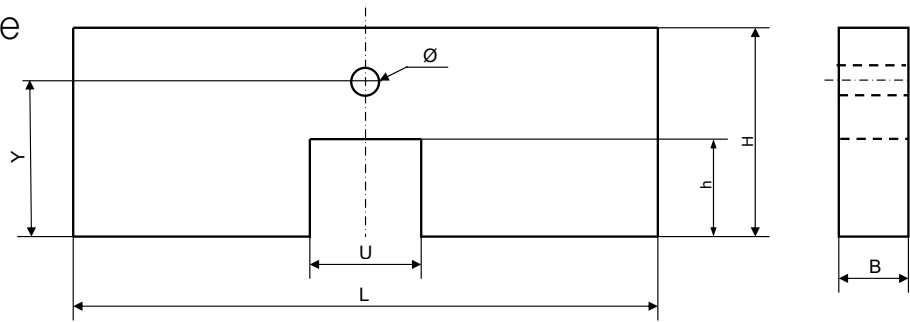
Antal	Material	L=	H1=	H2=	B=1	B=2

Glidlist för stålskena



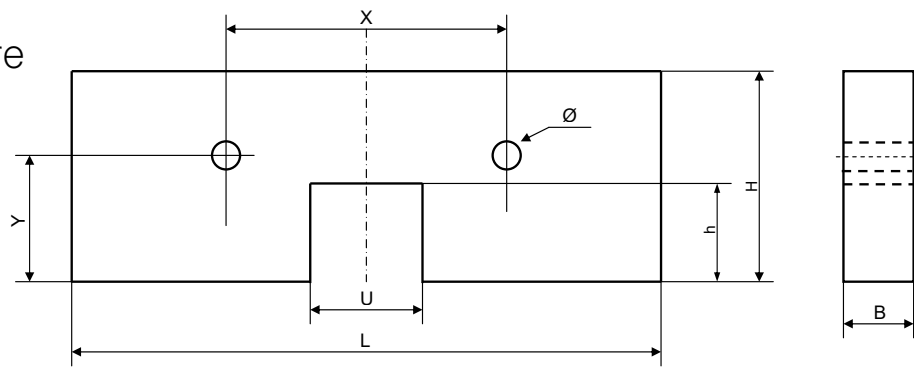
Antal	Material	L=	B=	b1=	b2=	H=	h1=	h2=

Medbringare
Rak 1



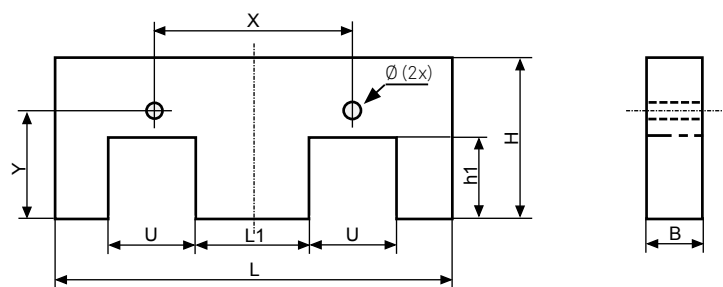
Antal	Material	L=	U=	B=	H=	h=	X=	Y=	Ø=

Medbringare
Rak 2



Antal	Material	L=	U=	B=	H=	h=	X=	Y=	Ø=

Medbringare
Rak 3



Antal	Material	L=	U=	B=	H=	h1=	L1=	X=	Y=	Ø=



CHRISTIAN BERNER

Expect more